

# Väkivaltatyön osaamisen kehittäminen ja verkostointi LAPE:n perhekeskushankkeissa

THL:n toimintamallit, koordinaatio ja tuki



TERVEYDEN JA HYVINVOINNIN LAITOS



## National Study of ACEs in Wales (18-69 years)

Compared with people with no ACEs, those with 4+ ACEs were:



- 4 times more likely to be a high risk drinker
- 6 times more likely to have had or caused a teenage pregnancy
- 15 times more likely to have committed violence in last 12 months
- 16 times more likely to have used crack cocaine or heroin
- 20 times more likely to have been incarcerated in their life

INDEPENDENT OF POVERTY

*Bellis et al. 2014, n=2012*

# Väkivallan ehkäisy LAPE-hankesuunnitelmassa

- Muutoksen lähtökohdat: Lapsi- ja perhelähtöiset palvelut – varhaisen tunnistamisen ja puuttumisen tuki – verkostoyhteistyö
- Tavoite: oikea-aikaisten palvelujen saatavuus paranee, tuen painopiste yhteisiin ja ennaltaehkäiseviin palveluihin sekä varhaiseen tukeen
- Miten: Lasten ja perheiden kanssa työskentelevien ammattilaisten osaamista ja työvälineitä uudistetaan
- Mittari: lasten ja nuorten kokema väkivalta vähenee
  
- -> Väkivallan tunnistamisen ja puheeksi ottamisen sekä palveluohjauksen kehittäminen perhekeskushankkeissa

# Väkivaltatyö LAPE-muutoksen kokonaisuudessa

- Väkivallan varhainen tunnistaminen ja puheeksi otto sekä palveluohjaus perhekeskuksissa
- Väkivallan huomioiminen ja palveluohjaus muissa kokonaisuuksissa (mm. eropalvelut, parisuhteen tuki)
- Yhteys kulttuurin muutokseen, erityisen vaativien palvelujen kehittämiseen, konsultointi ja monialaiset työryhmät mm. MARAK ja LASTA

# Maakunnat väkivallan ehkäisyn työpajassa

- PK-seutu (Espoo/Omatila, Vantaa/Perhekeskushanke)
- Varsinais-Suomi
- Pirkanmaa
- Kanta-Häme
- Kymenlaakso
- Uusimaa

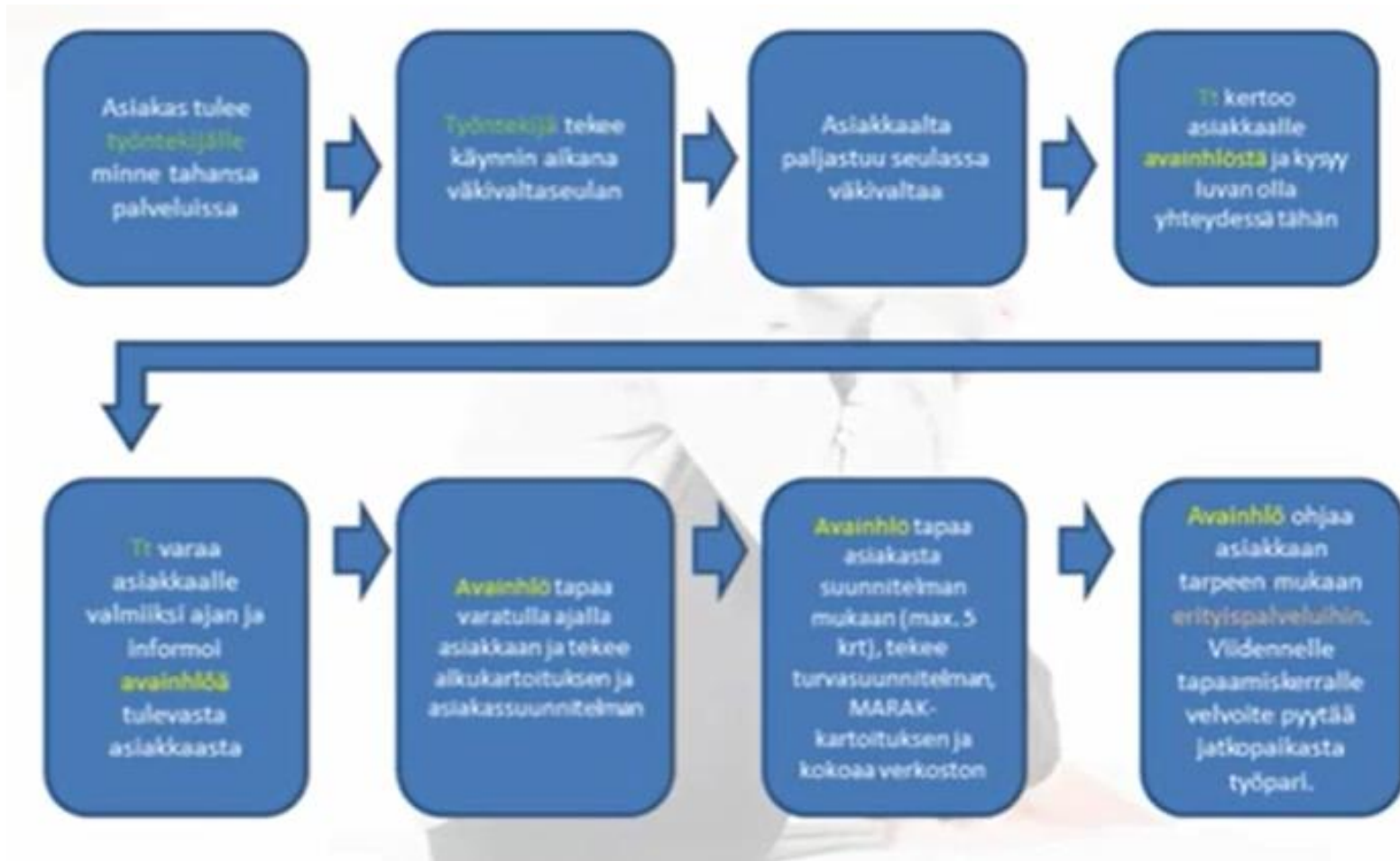
# THL:n tuen esittely

- **Tiedon tuotanto**
  - Kouluterveyskysely 8.-9.lk ja 4.-5.lk joka toinen vuosi
  - Kansallisen Lasten terveys, hyvinvointi ja palvelut (LTH) – tiedonkeruu 4v lapsille ja 4kk lasten vanhemmille, ATH aikuisille
  - Lasten ja nuorten hyvinvoinnin indikaattorityö
- **Toiminnan kehittäminen ja toimintamallien tuki**
  - Istanbulin sopimuksen toimeenpano (Seri-tukikeskukset jne.)
  - Lomakkeet ammattilaisen työn tueksi (PAKE, suodatin)
  - MARAK menetelmän levittäminen ja kehittäminen
  - LAPE muutosohjelman tuki
- **Valtion vastuulla olevien palvelujen koordinointi**
  - Turvakotipalvelut
  - Nollalinja 080 005 005

# Mitä toimintamalleja valtakunnalliseksi?

- **Suositukses:** Tunnista, turvaa ja toimi (STM julkaisu 2008:9)
- Työnjako: Kunnissa hyvinvoinnin ja terveyden edistäminen – maakunnissa asiantuntijatuki kunnille JA alueellinen hyte-työ  
Tausta: Laki sosiaali- ja terveydenhuollon järjestämisestä 8 § ja MaakuntaL 6 § / hyvinvointi- ja turvallisuussuunnittelun koordinaatio)
- Väkivallan puheeksi ottamisen menetelmät
- Kaste-ohjelmassa kehitetty avainhenkilötoimintamalli (ESSOTE)
- MARAK-työryhmät
- Seksuaaliväkivallan uhrin hoitoketju (THL ohjaus 2016:005)
- LAPE-muutosohjelman tuki (LASTA, perhekeskukset, väkivaltaa kokeneiden palvelujen koordinointi)

# Avainhenkilötoimintamallin palvelupolku





# ESSOTEn väkivaltatyön osaamisverkosto

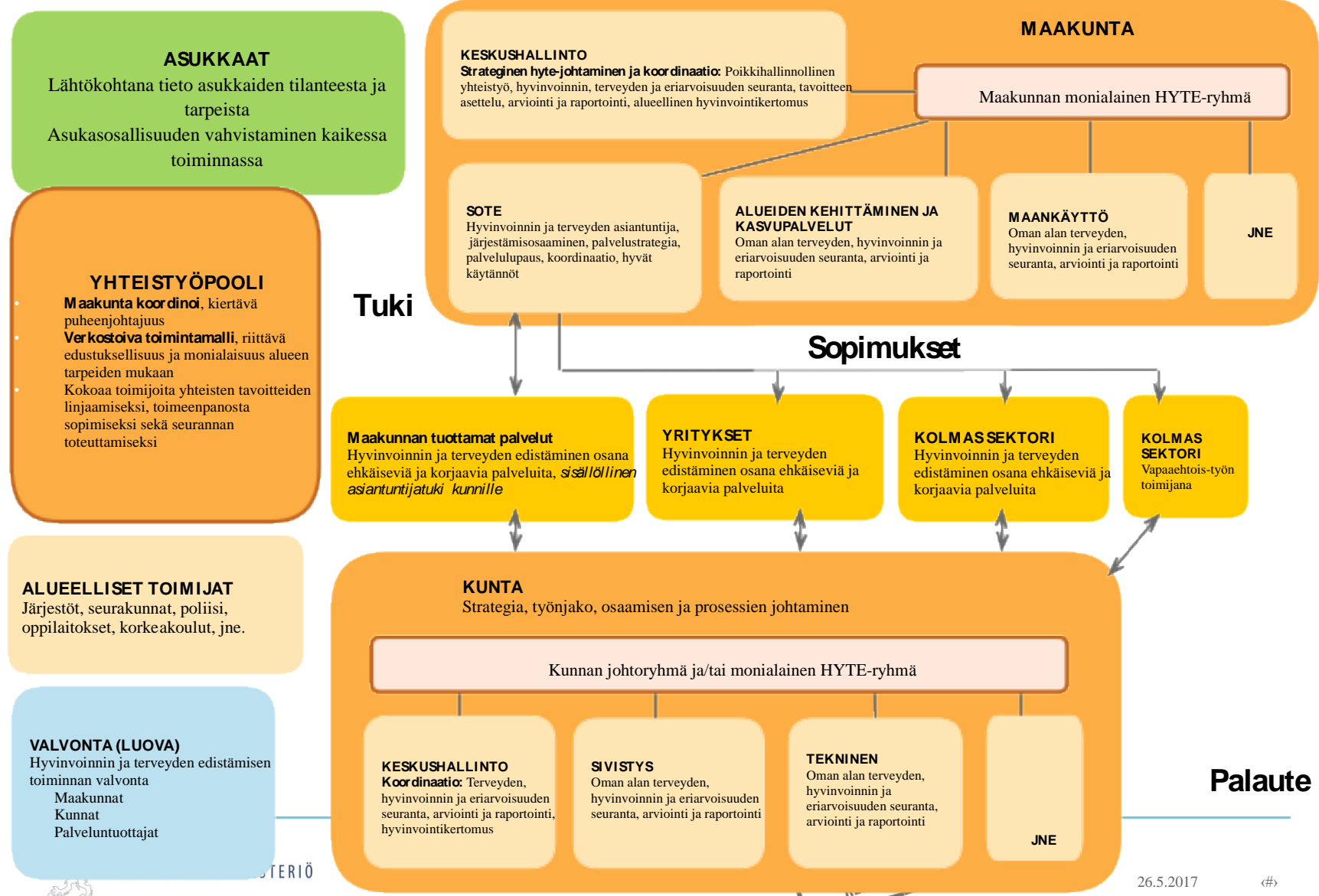
## Etelä-Savon alueen lähisuhteväkivaltatyön osaamisverkosto



# HYTE ja SOTE

- Hyvinvoinnin, terveyden ja turvallisuuden edistäminen niin maakunnan kuin kunnan tehtävä (maakuntal 6 §)
- Keskeistä on suunnittelun koordinaatio (alueelliset ja kunnalliset hyvinvointikertomukset ja –strategiatyö)
- SOTE-palvelujen kriteeristöjen ja sisältöjen vastattava minimisisältöjen lisäksi alueellisiin tarpeisiin
  - HYTE- SOTE –rakenteiden **koordinaatio!**

# Hyvinvoinnin ja terveyden edistämisen alueellinen yhteistyö



# Haasteita suhteessa sote-uudistukseen

- Miten varmistamme **Lape-hankkeessa kehitettyjen sisältöjen rakentumisen soteen?** Haastavaa erityisesti matalan kynnyksen palvelujen osalta, jotka maakuntien on yhtiöitettävä (sote-keskukset ja perustason palvelut)
- Miten varmistamme peruspalvelujen **yhteyden maakunnallisiin liikelaitoksiin**, jonne sijoittuu suurin osa erityisen vaativista palveluista
- Velvoitteet tällä hetkellä kuntien velvoitteita, tulevaisuudessa palvelujen järjestämisen osalta maakuntien velvoitteita - yhteistyö ja koordinaatio!

# MITÄ TEHDÄ? Väkivallan ehkäisyn kehittäminen perhekeskushankkeissa

- Väkivallan tiedonkeruun ja tilastoinnin kehittäminen, yhteys hyvinvointi- ja turvallisuussuunnitelmiin
- Kirjaamisen ja puheeksi ottamisen menetelmien parempi käyttö ja ammattilaisten koulutus
- Palvelujen saavutettavuus kaikille kaikkialla, myös erityiset riskiryhmät (huom. Amnestyn raportti!  
<https://frantic.s3.amazonaws.com/amnesty-fi/2017/01/Amnestyn-kuntaselvitys-naisiin-kohdistuvasta-vaikivallasta.pdf> )
- Palveluketjujen ja moniammatillisuuden alueellinen kehittäminen sisään tulevaan soteen (vertik. Yhteistyö)
- Matalan kynnyksen palvelut ja avopalvelut verkostona osaksi ennaltaehkäisevää työtä (tiedottaminen, tuki)

# Lisätietoja jatkokehittämistä varten

- Toiveita THL:n suuntaan:

KIITOS!

[martha.october@thl.fi](mailto:martha.october@thl.fi)

p. 029 5247710

Lisätietoja: [www.thl.fi/vakivalta](http://www.thl.fi/vakivalta)

[www.thl.fi/marak](http://www.thl.fi/marak)

<https://www.thl.fi/fi/web/terveyden-edistaminen>