

Lapsi- ja
perhepalveluiden
muutosohjelma

HALLITUKSEN
KÄRKIHANKE



NEPSY-KEHITTÄMINEN

Tuotokset ja jatkosuunnitelma

Maakunnan LAPE-ryhmä 22.10.2018

Maria Antikainen ja Sari Miettinen
Pirkanmaan LAPE

- **Lähtötilanne:** Nepsy-palveluiden saatavuus ja ammattilaisten osaamisen taso vaihtelevat eri kunnissa, palvelujärjestelmä on hajanainen
- **Tavoitteena** luoda Pirkanmaalle yhtenäisiä toimintamalleja neuropsykiatrisesti oireilevien lasten, nuorten ja heidän perheidensä auttamiseen, erityisesti peruspalveluihin
- Maakunnallisen työryhmän tulevia tuotoksia
 - **Nepsy-osaamisen minimikriteerit:** mitä jokaisen lapsiperheiden palveluiden työntekijän tulee osata ja ymmärtää neuropsykiatrisesti oireilevia lapsia, nuoria ja heidän perheitään kohdatessaan
 - **Nepsy-palvelujärjestelmän minimikriteerit**
 - **Nepsy-osaamisen koordinointi**
- **Pilotit** käynnistyneet/käynnistyvät vuoden 2018 aikana: nepsy-välinelainaamot, osaamiskartoitukset, ensitietokoulutukset, materiaalipankit kouluille ja varhaiskasvatuksen yksiköihin jne.
- **Artikkeli** tulossa valtakunnalliseen varhaiskasvatuksen ja koulun LAPE-julkaisuun

Nepsy-osaamisen minimikriteerit

Mitä jokaisen ammattilaisen
tulee tietää ja osata
neuropsykiatrisesti oireilevia
lapsia, nuoria ja heidän perheitään
kohdatessaan?

Mitä jokaisen ammattilaisen tulee osata ja tietää nepsystä?

Perheen kohtaaminen

- Myönteinen asenne, halu auttaa, hyvän huomioiminen lapsessa ja vanhemmassa
- Kyky kysyä: Lapsen, nuoren, vanhemman asiantuntijuuden kunnioittaminen ja tukeminen
- Kyky kuunnella empaattisesti
- Kyky tehdä työtä yhdessä koko perheen ja verkoston kanssa
- Yksilöllisyyden ymmärtäminen, tarpeenmukaisuus

Tunnistaminen

- Perustiedot lapsen normaalista kasvusta ja kehityksestä, toimintakyvystä ja toiminnan ohjauksen keinoista
- Perustiedot neuropsykiatrisista häiriöistä: *(oireet, jäävuoriteoria, neurokognitiiviset erityispiirteet ja niiden vaikutus käyttäytymiseen ja toimintakykyyn)*
- Kokonaisvaltaisuuden ymmärtäminen
- Tietoa myös muista käytökseen ja toimintakykyyn vaikuttavista tekijöistä

Tuki, hoito, ohjaus

- Perusosaaminen lapsen tukemiseen arjessa
- Ennakoinnin merkityksen ymmärtäminen
- Vanhemman ja lapsen ohjaus *(mm. ennakointi, positiivinen palaute, struktuurit ja päivärytmi, kuvat, timetimer, nystyrätyyny, liikennevalot)*
- Vanhemmuuden ja koko perheen tuki
- Palveluohjaus
- Tietoon perustuva asenne lääkehoitoon, valmius havainnoida lasta hoitavan tahon ohjeiden mukaisesti

Verkosto-osaaminen

- Ymmärrys arjen toimijoiden keskinäisen yhteisen työn merkityksestä
- Oman osaamisen rajojen tunnistaminen, nepsy-avainhenkilön konsultointi tarvittaessa
- Tieto siitä, mistä saa lisätietoa ja/tai apua, kuka on lähin nepsy-avainhenkilö
- Oman alueen peruspalveluiden tunteminen

Miten jokaisen työntekijän osaaminen varmistetaan?

- Maakunnallinen ja alueellinen koordinointi
 - Nepsy-perustietokoulutukset
 - Nepsy-valmentajakoulutukset
 - Konsultaatiokahvilat
 - Kokemusasiantuntijat mukana koulutuksissa, kehittämispäivissä jne.
 - Sähköinen tieto- ja materiaalipankki työntekijöille osaksi sähköistä perhekeskusta
 - Nepsy-perustieto osaksi jokaisen uuden työntekijän perehdytystä
 - Omatoiminen tiedonhaku: verkkosivut, kirjallisuus, materiaaleihin tutustuminen jne.
- **Esimiehen** vastuulla mahdollistaa koulutusten järjestäminen ja niihin osallistuminen
- **Jokaisen työntekijän** vastuulla hankkia tietoa aktiivisesti

Palvelujärjestelmän minimikriteerit

Palvelujärjestelmän minimikriteerit: mitä pitää olla jokaisen nepsy-perheen saatavilla?

- Perusosaaminen nepsystä kaikilla lapsiperhepalveluiden työntekijöillä
- Nepsy-avainhenkilöt perheen lähityöntekijän saatavilla
- Psykoedukaatiota perheille, esim. ensitietoluennot
- Vanhemmille tukea ja ohjausta: esim. perhetyötä, kotipalvelua ja vertaistoimintaa
- Nepsy-lainaamo
- Nepsy-valmennus osana perhekeskuksen palveluita (yksilö-/ryhmämuotoinen)
- Lapsille, nuorille ja perheille ohjausta vertaistuen piiriin
- Kontakti terveydenhuoltoon, erityisesti, kun puhutaan häiriötasoisesta nepsy-oireilusta

Nepsy-palveluiden koordinointi ja osaamisverkosto

Asiakaskohtaamisia peruspalveluissa

Lakisääteiset palvelut
Muut perheiden
hyvinvointia edistävät
palvelut ja toiminnot

Lapsen/nuoren/ perheen tilanteen puheeksiotto ja arviointi

Lapsi/vanhempi tai
lähityöntekijä ottaa
tilanteen puheeksi

Verkoston kokoaminen yhteistyöhön

Perheen kanssa sovitut toimijat perheen
lähipiiristä ja lapsiperheiden/aikuisten palveluista

Esi- ja perusopetus-ikäisellä/toisen asteen
opiskelijalla tarvittaessa yksilökohtaisen
opiskeluhuollon monialainen asiantuntijaryhmä

Tarvittaessa sosiaalihuoltolain mukainen
palvelutarpeen arviointi (asiakasohjauksen
kautta)

Lisäksi tarvittaessa erityistason arvioinnit

Yhteinen suunnitelma, sen toteutus ja arviointi

yhdessä
verkostona,
omatyöntekijän
määrittely,
lähityöntekijä
mukana

Tuki arkeen ja/tai palvelut perhekeskus- tai erityistasolta

Konsultointi

Lähityöntekijä/omatyöntekijä/verkosto konsultoi tarvittaessa avainhenkilöitä tai muita perhekeskuksen tai erityistason työntekijöitä

Nepsy-avainhenkilön tehtävät ja osaaminen

Nepsy-avainhenkilö=asiakastyötä tekevä työntekijä, joka toimii nepsy-osaajana oman toimen ohella

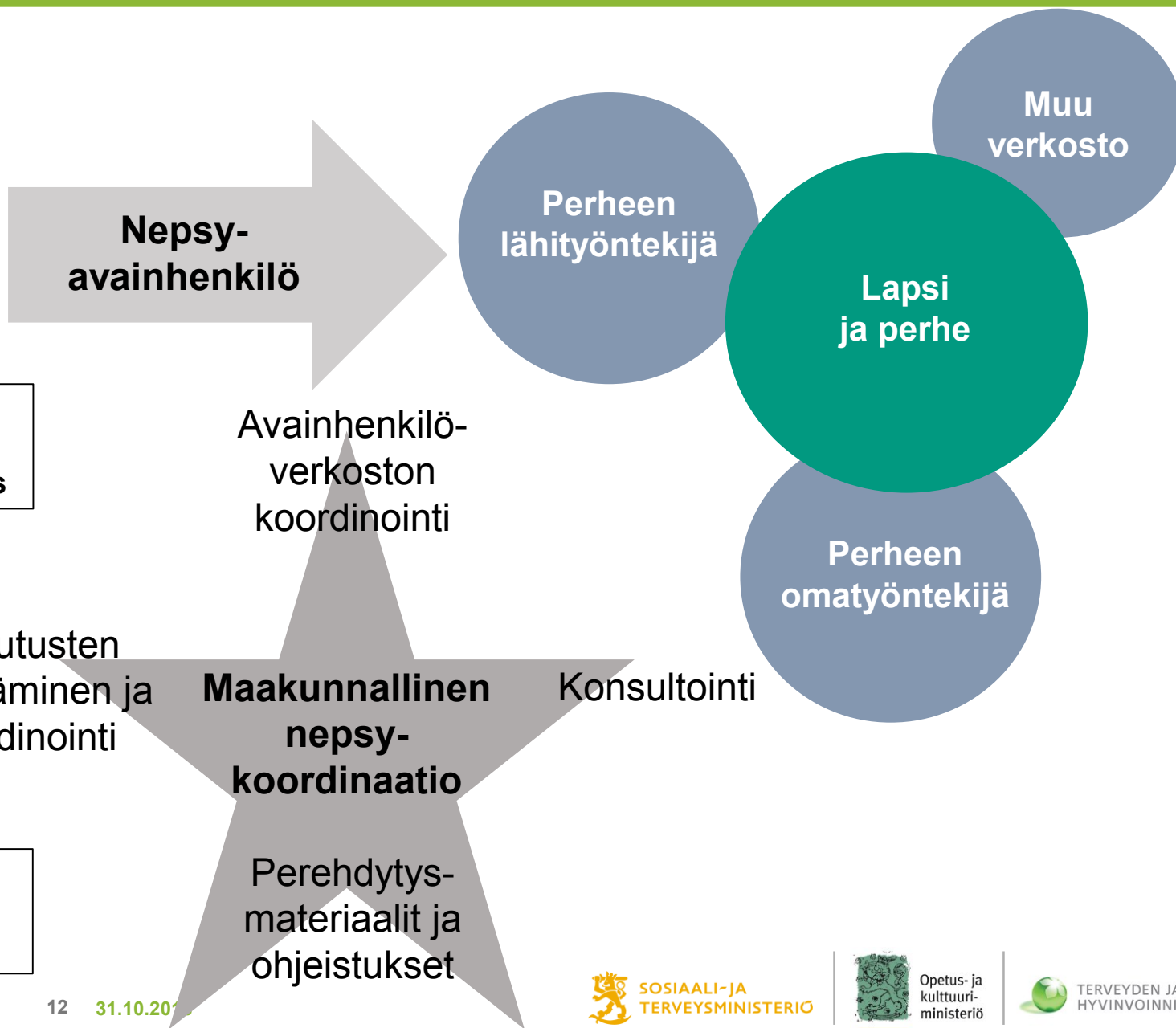
Tehtävät

- Lapsen ja perheen lähityöntekijän konsultointi asiakastilanteissa
- Työmuotoina puhelinkonsultaatit, työparityöskentely, yhteiset kotikäynnit, palveluohjaus, verkostotyö, nepsy-valmennus, vertaisryhmät
- Arvioi lapsen ja perheen tilannetta yhdessä perheen, lähityöntekijän ja mahdollisen omatyöntekijän kanssa
- Auttaa teoretiedon soveltamisessa käytäntöön
- Auttaa arvioimaan, milloin tarvitaan lisäselvittelyjä ja/tai jatkotoimenpiteitä
- Kuuluu maakunnalliseen nepsy-avainhenkilöverkoston ja osallistuu nepsy-kehittämistyöhön

Osaaminen

- Nepsy-valmentajakoulutus tms. tai riittävä työkokemus
- Nepsy-ohjaustaidot (yksilö-/ryhmätyöskentely)
- Verkostotyöskentelytaidot
- Oman alueen palvelujärjestelmän ja vertaistoiminnan tuntemus
- Käypä hoito -suosituksen ja Pirkanmaan sairaanhoitopiirin ADHD-hoitoketjun tuntemus
- Tietoa Kelan kuntoutuksista ja etuuksista (ml. sopeutumisvalmennus)

Nepsy-osaamisverkosto



Nepsy-kehittämistyön siltaamissuunnitelma

- **Maakunnallinen nepsy-koordinaatio**
 - Tampereen nepsy-tukitiimin koordinoima nepsy-valmentajien maakunnallinen verkosto olemassa, muttei kattavaa rekisteriä valmentajista → miten tavoitetaan kaikki maakunnan valmentajat?
 - Maakunnallisessa kehittämistyöryhmässä noussut toive ryhmän työskentelyn jatkamisesta LAPE-hankkeen päättymisen jälkeen → kuka koordinoi?
- **Nepsy-avainhenkilöiden** nimeäminen osana laajempaa avainhenkilöjärjestelmää
- **Nepsy-minimikriteerien** jalkauttaminen osana perhekeskusmallia



Lapsi- ja
perhepalveluiden
muutosohjelma

HALLITUKSEN
KÄRKIHANKE

Teemme yhdessä lasten, nuorten
ja perheiden hyvää arkea

LAPE

MARIA ANTIKAINEN

maria.antikainen@valkeakoski.fi

puh. 040 335 7688

SARI MIETTINEN

sari.miettinen@pshp.fi

puh. 050 360 7558

www.lapepirkanmaa.fi

stm.fi/lape

#lapemuutos

#kärkihanke