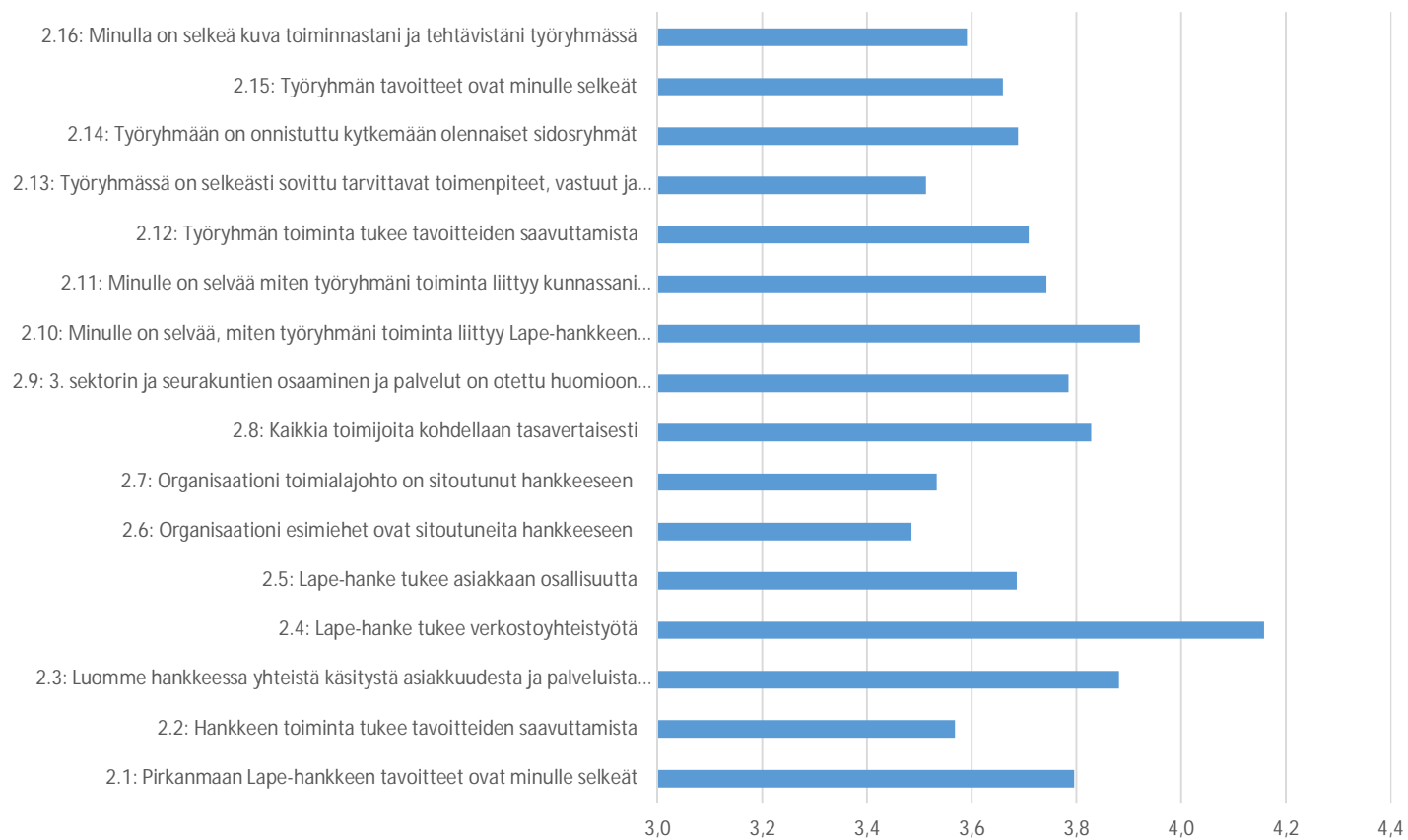


Pippuri Itsearviointikysely 1. kierros

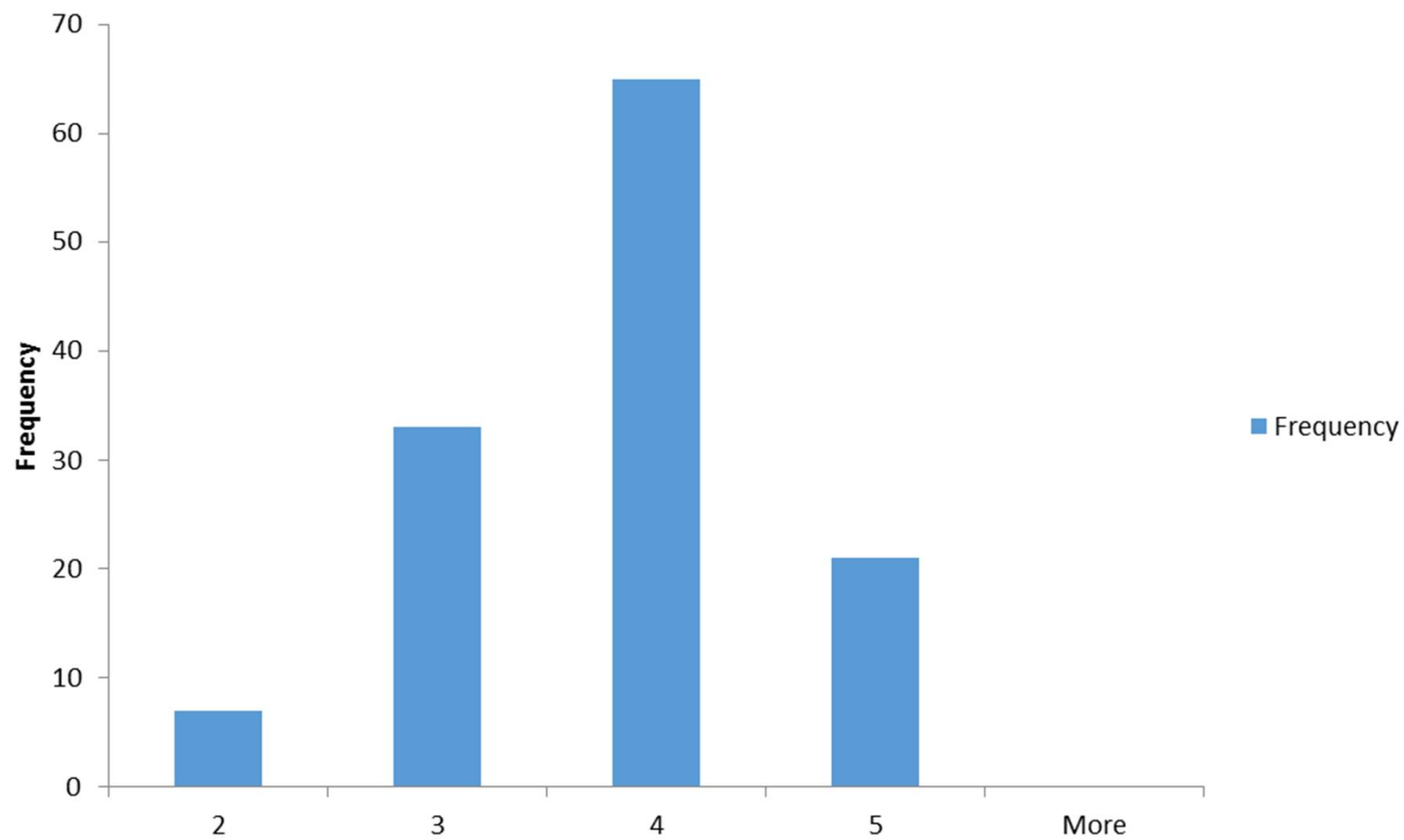
N 127

2/2018

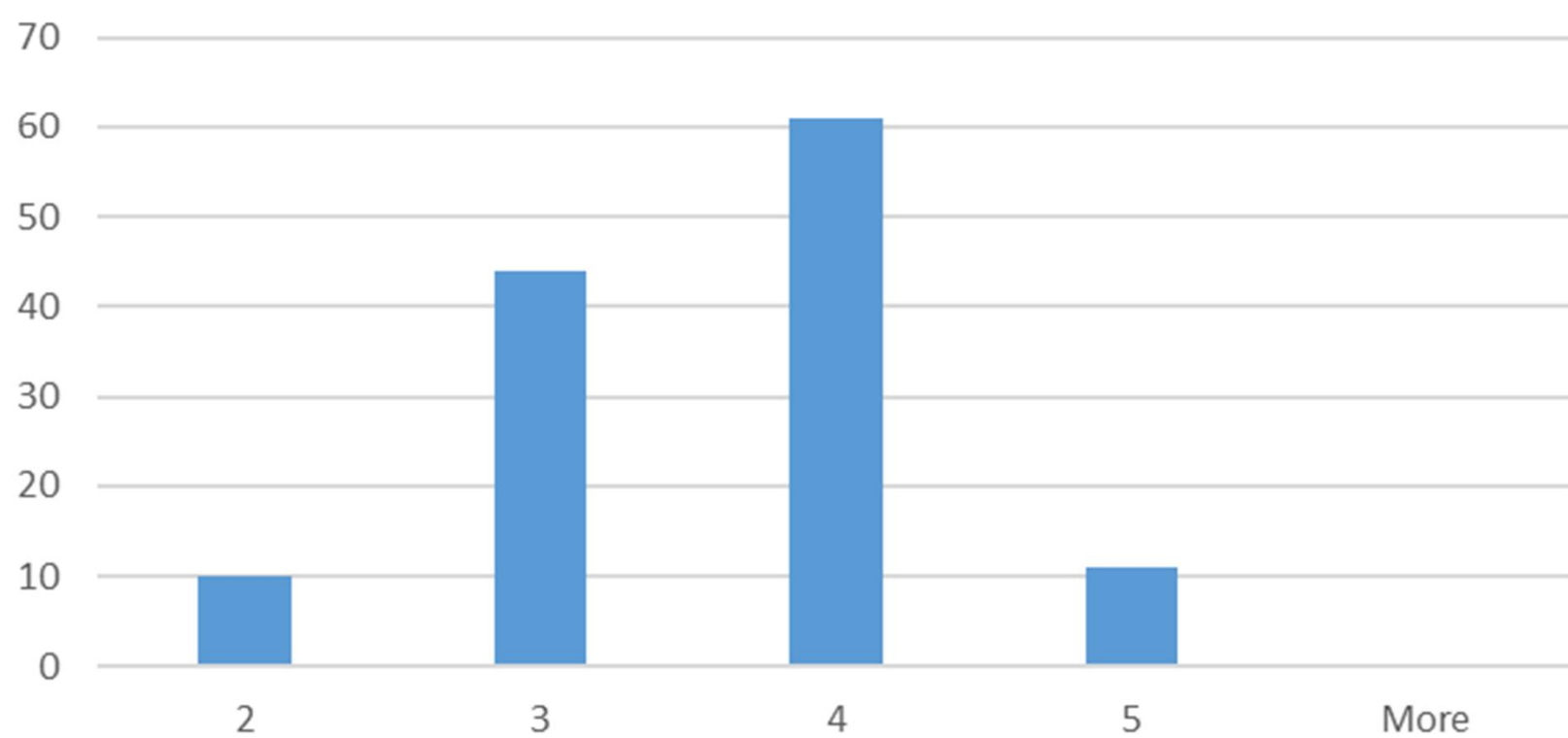
Itsearviointi 1. kierros



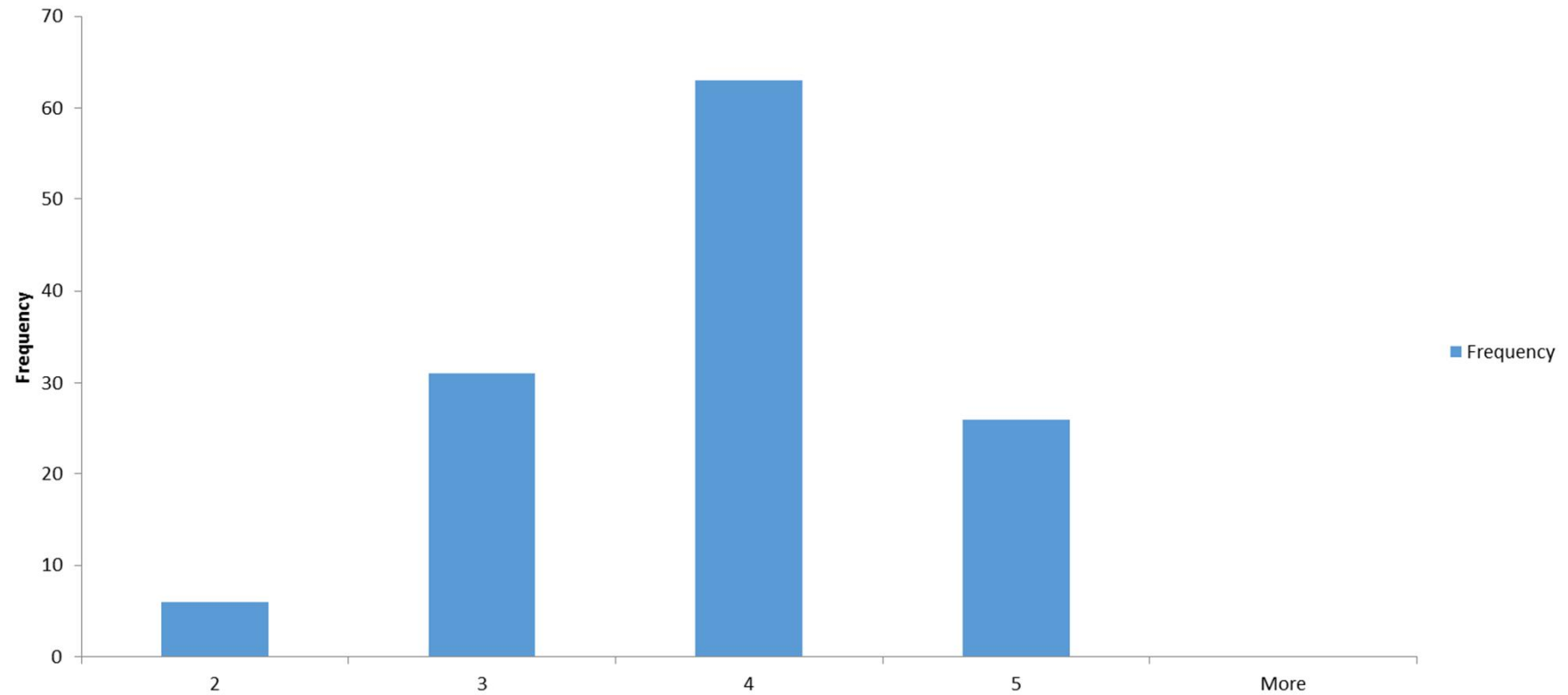
Pirkanmaan Lape-hankkeen tavoitteet ovat minulle selkeät



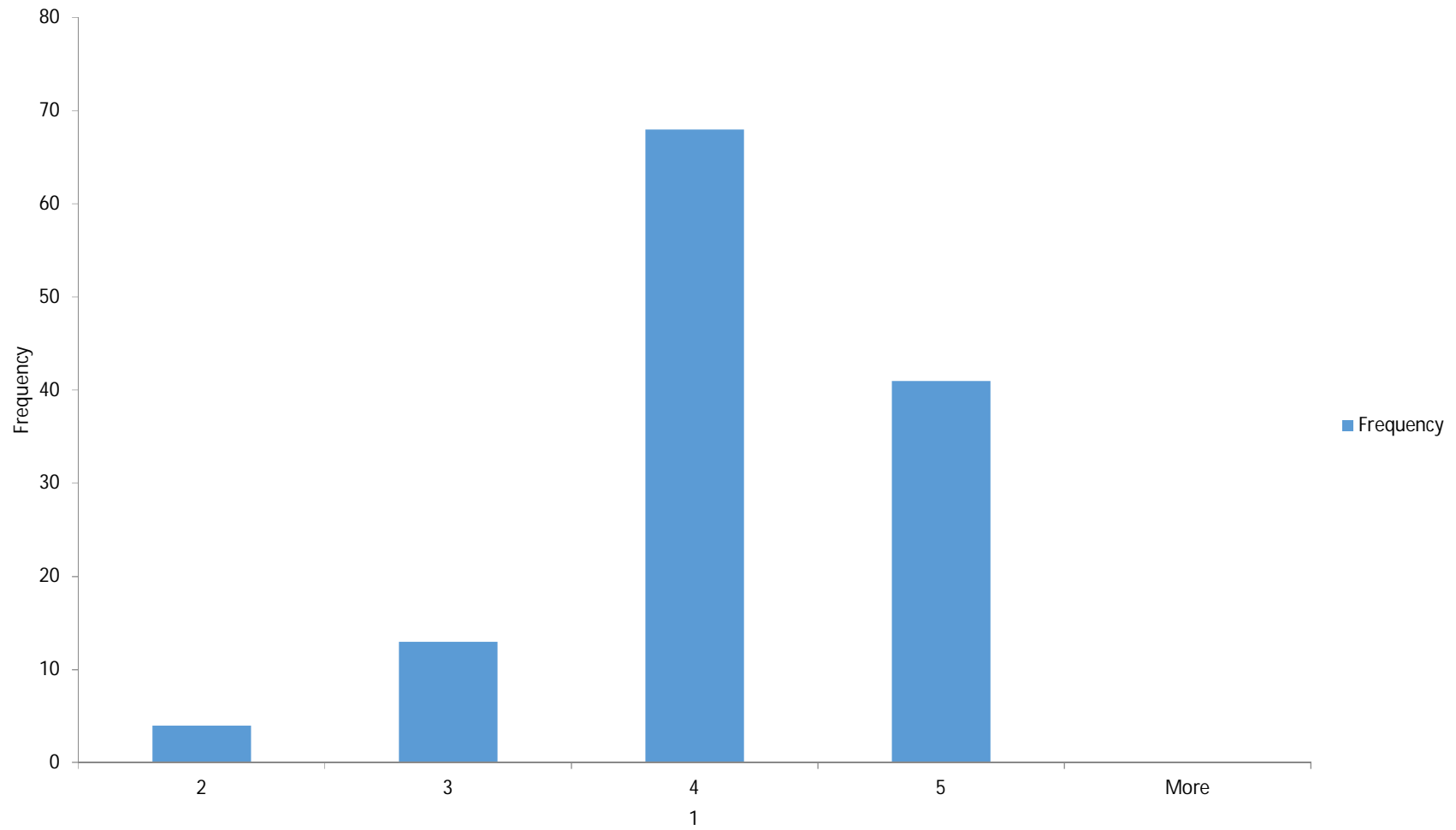
Hankkeen toiminta tukee tavoitteiden saavuttamista



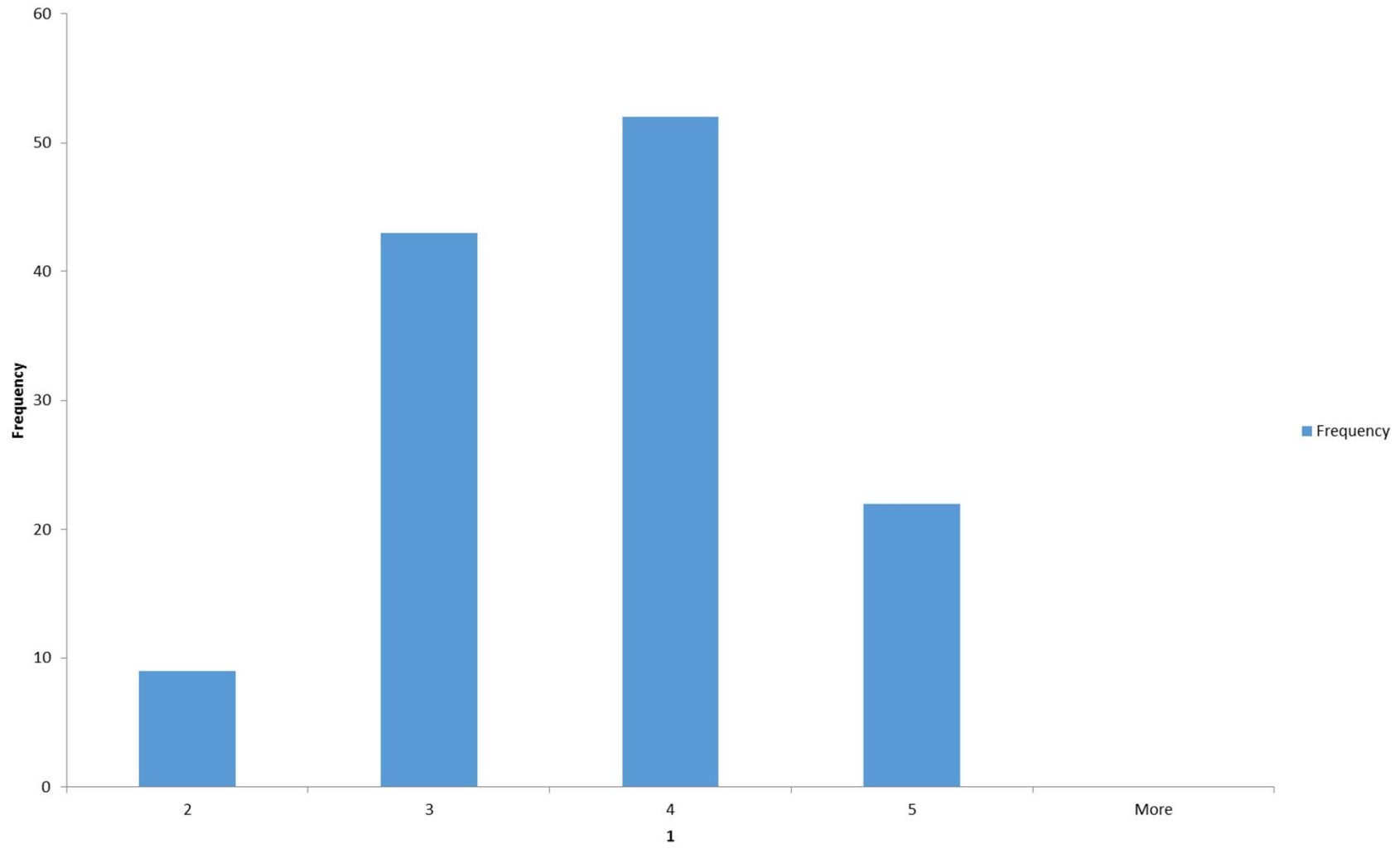
Luomme hankkeessa yhteistä käsitystä asiakkuudesta ja palveluista muiden toimijoiden kanssa



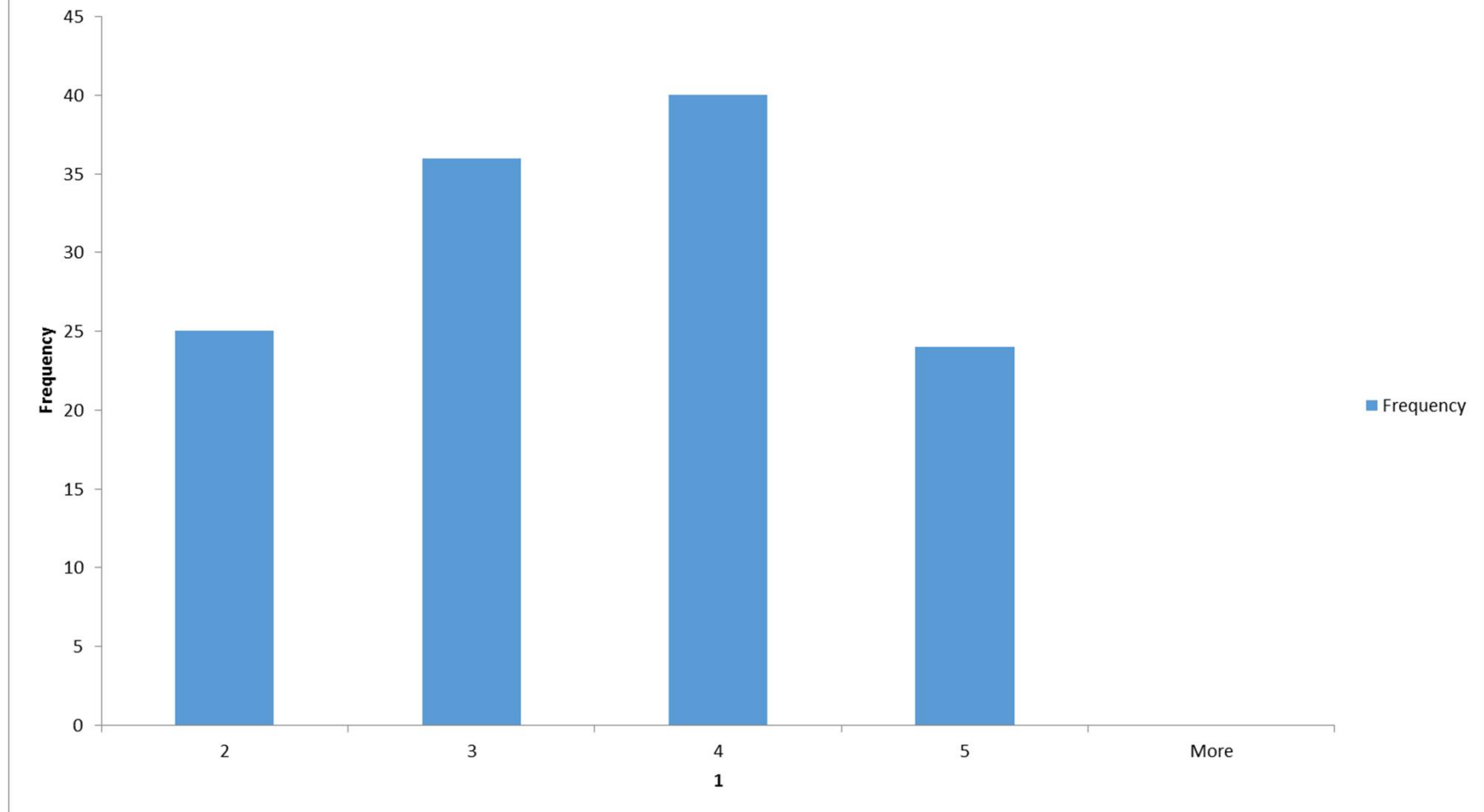
Lape-hanke tukee verkostoyhteistyötä



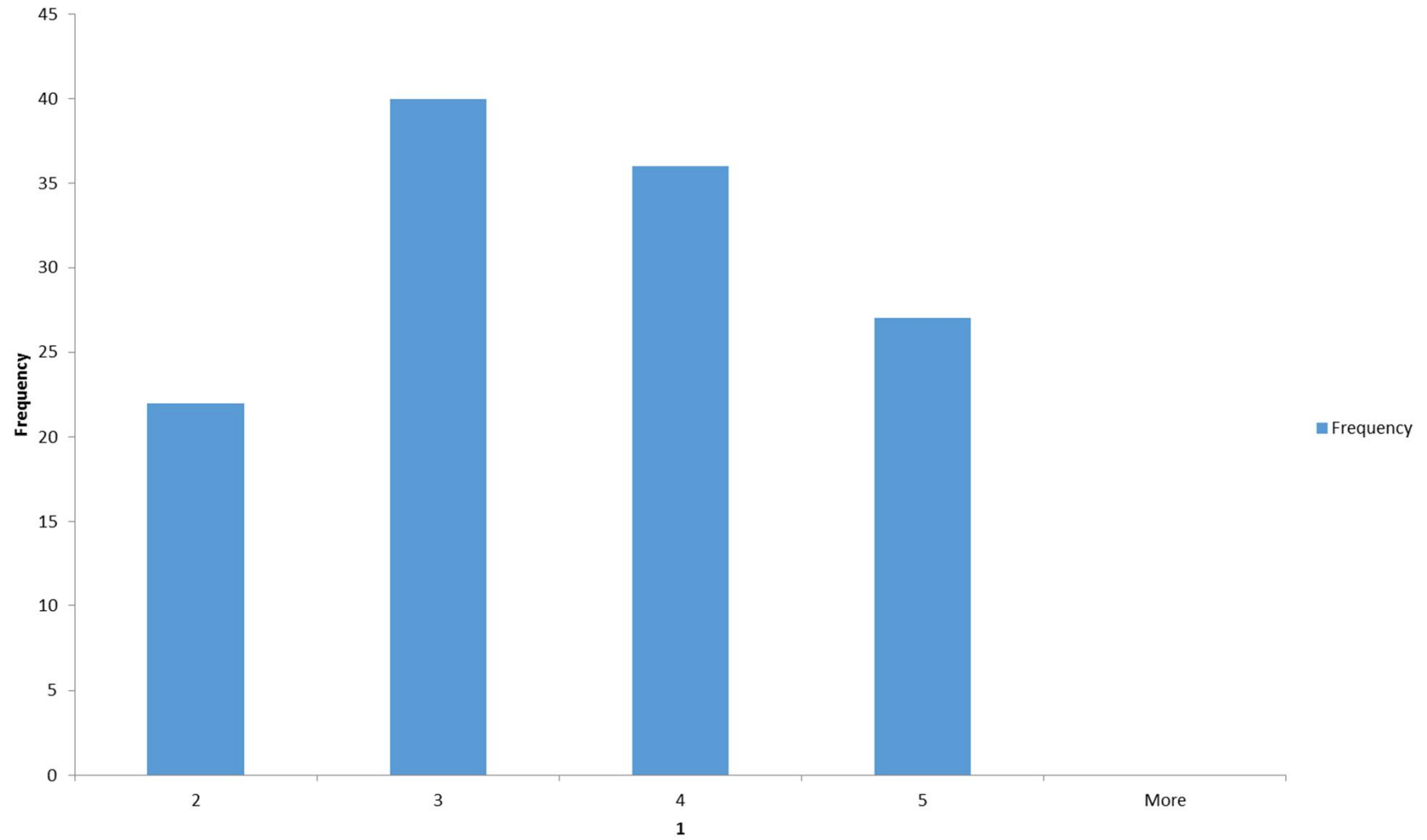
Lape-hanke tukee asiakkaan osallisuutta



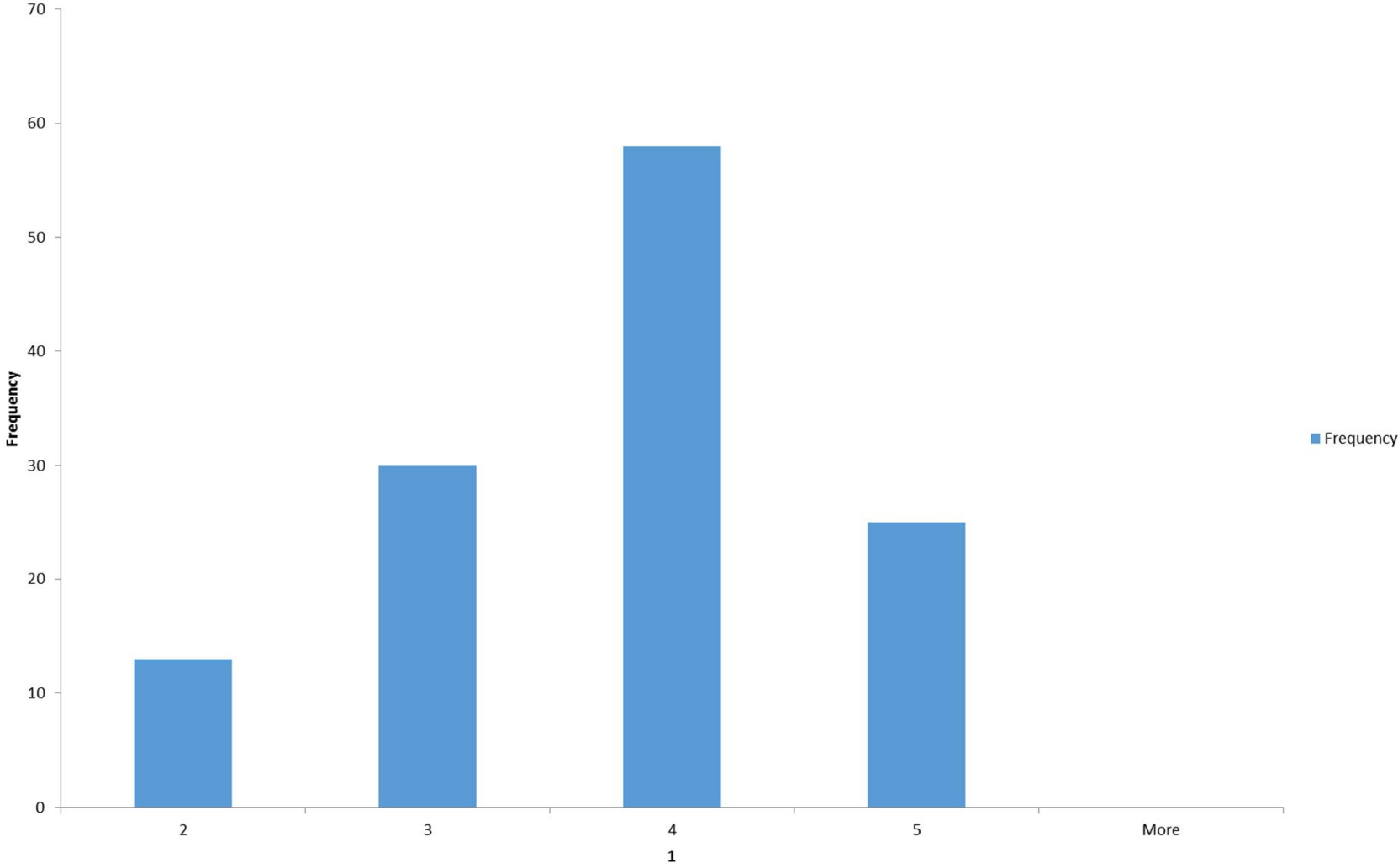
Organisaationi esimiehet ovat sitoutuneita hankkeeseen



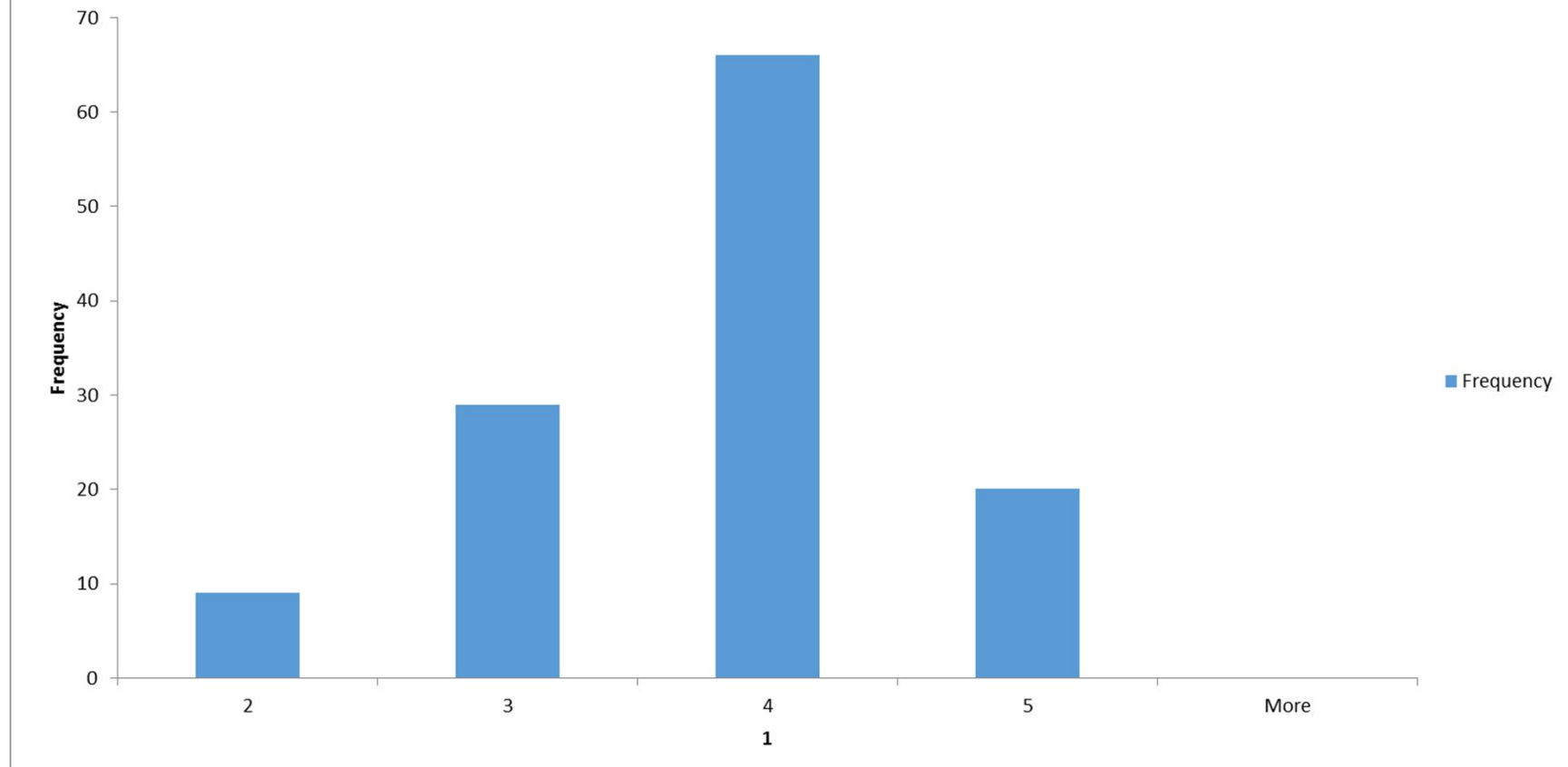
Organisaationi toimialajohto on sitoutunut hankkeeseen



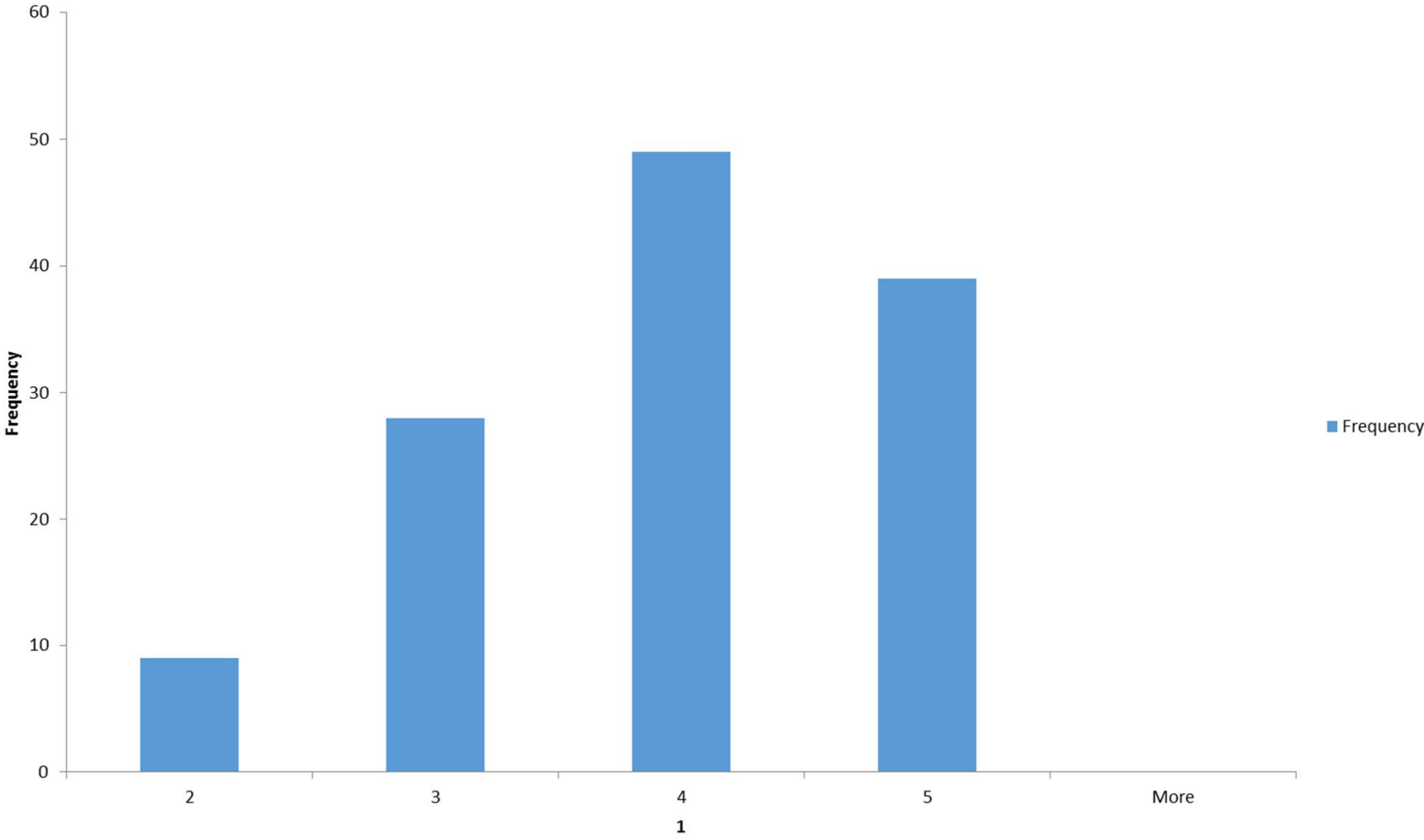
Kaikkia toimijoita kohdellaan tasavertaisesti



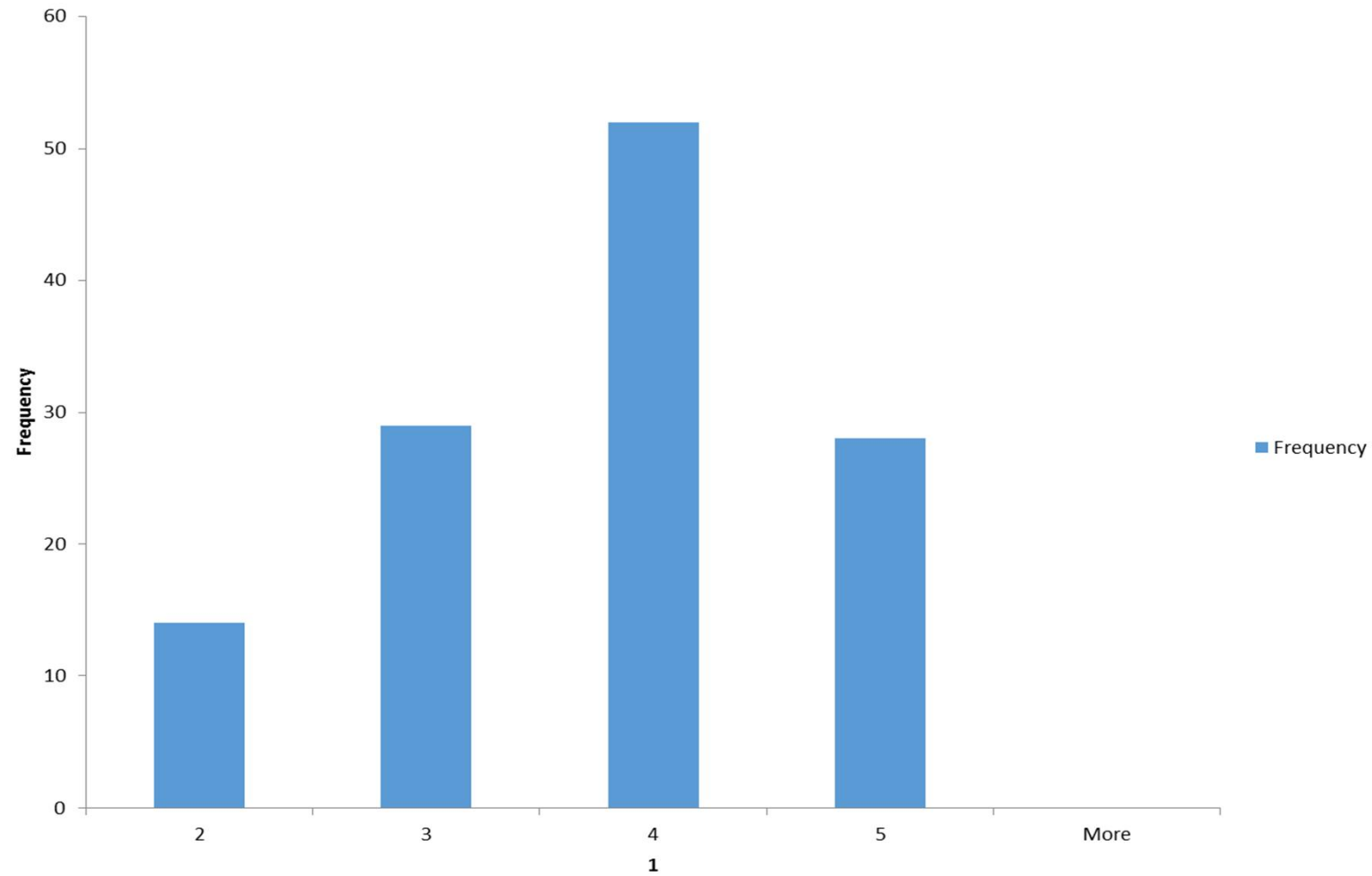
3. sektorin ja seurakuntien osaaminen ja palvelut on otettu huomioon lasten ja perheiden palveluiden suunnittelun kokonaisuudessa



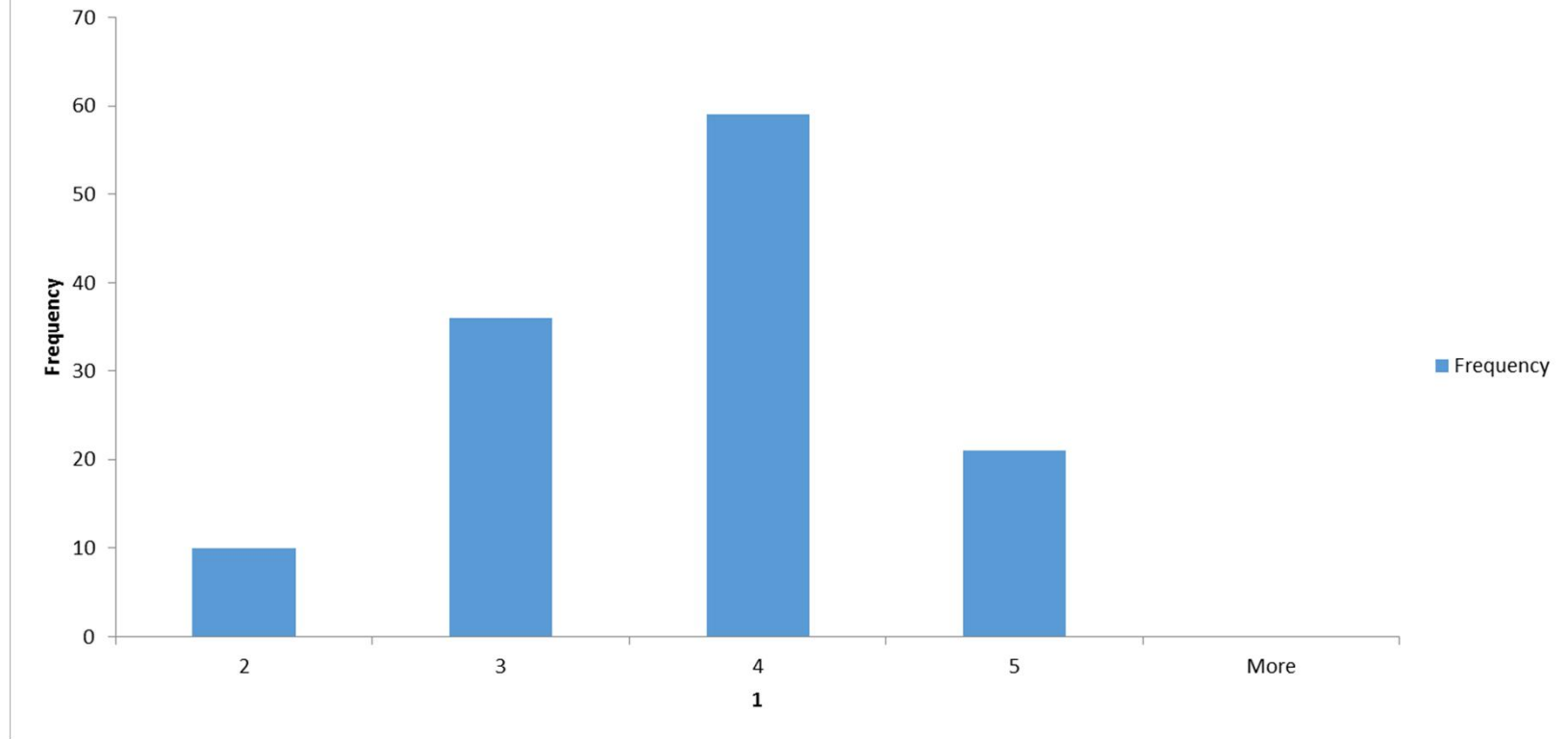
Minulle on selvää, miten työryhmäni toiminta liittyy Lape-hankkeen kokonaisuuteen Pirkanmaalla



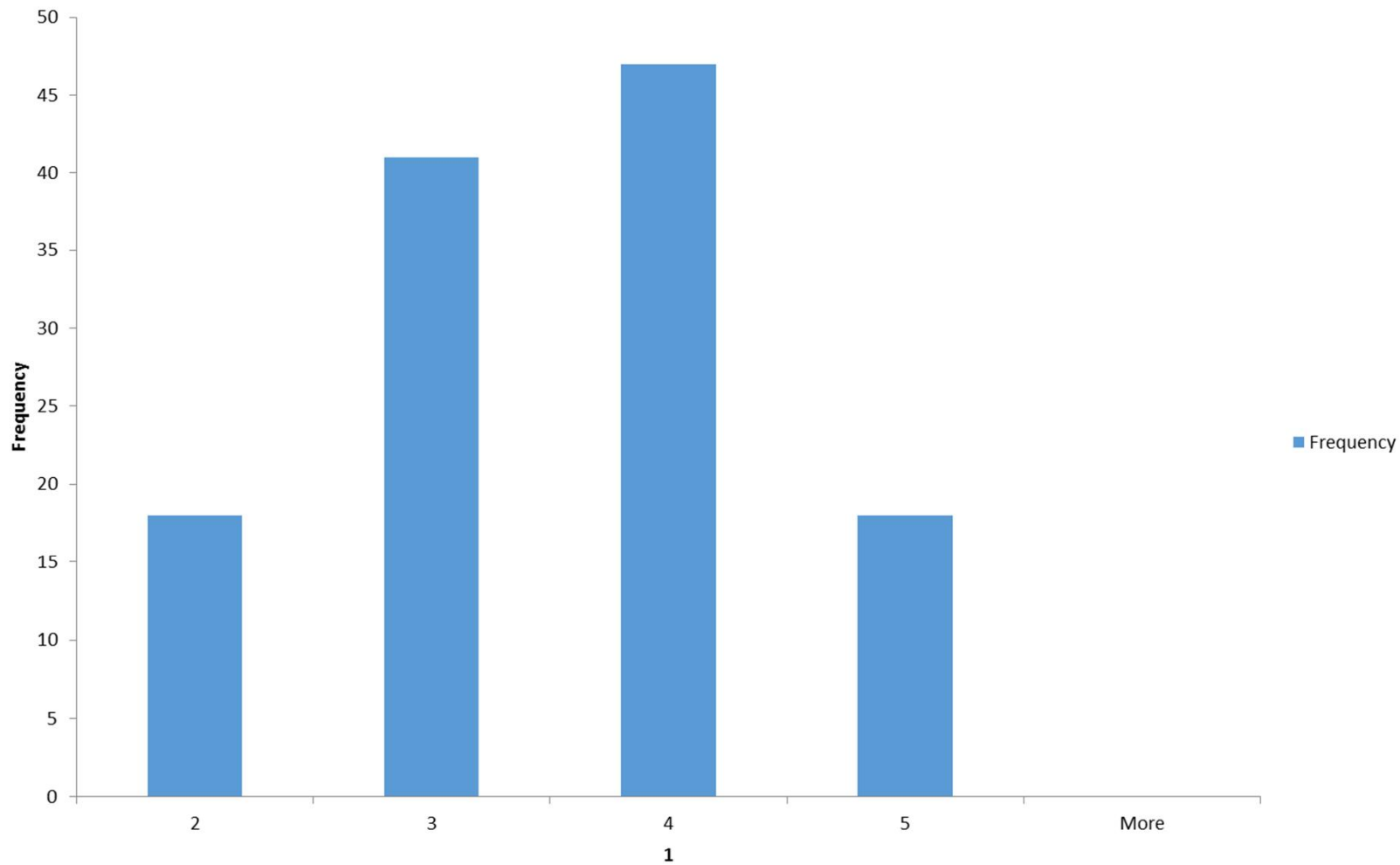
Minulle on selvää miten työryhmäni toiminta liittyy kunnassani tapahtuvaan kehittämistoimintaan



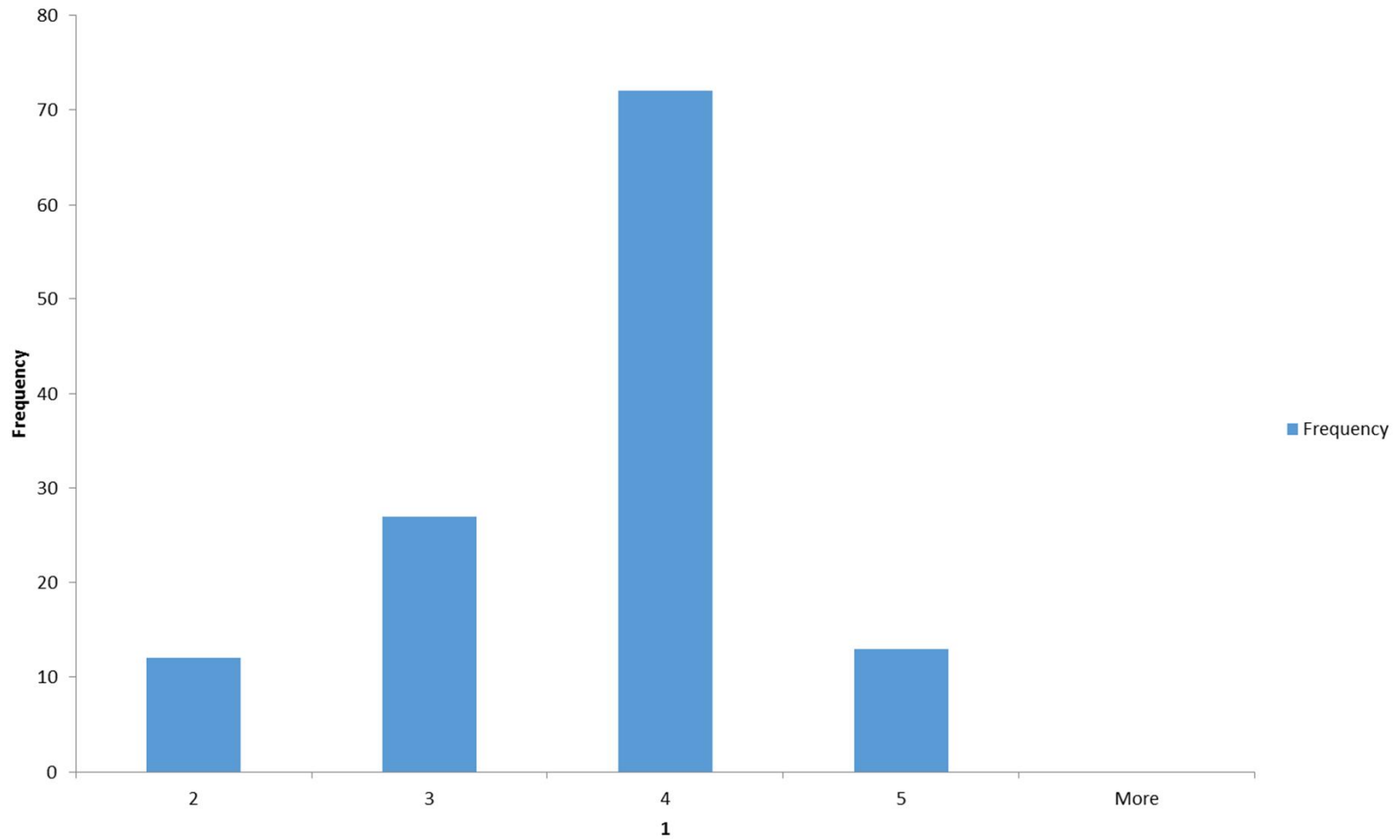
Työryhmän toiminta tukee tavoitteiden saavuttamista



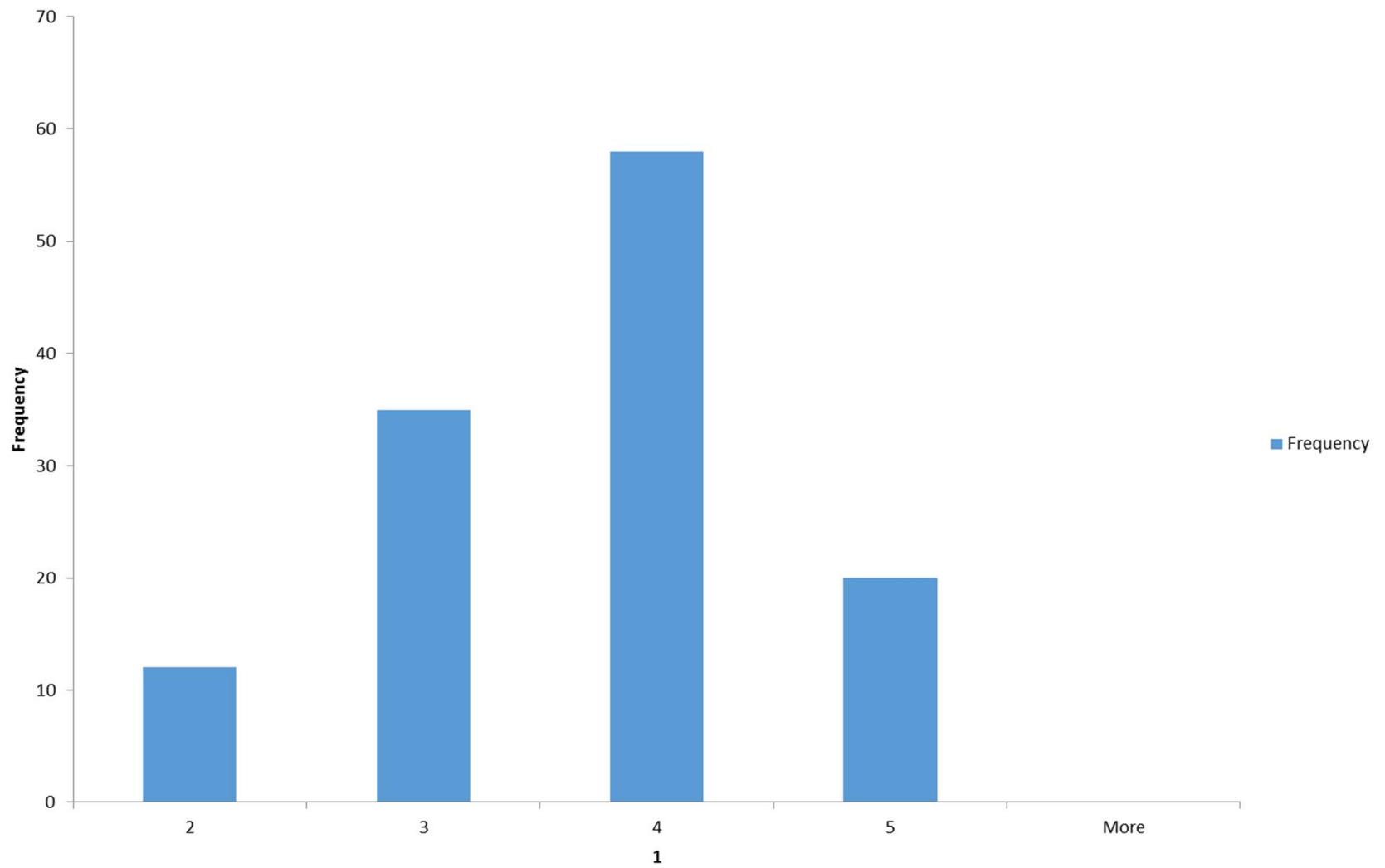
Työryhmässä on selkeästi sovittu tarvittavat toimenpiteet, vastuut ja aikataulut



Työryhmään on onnistuttu kytkemään olennaiset sidosryhmät



Työryhmän tavoitteet ovat minulle selkeät



Minulla on selkeä kuva toiminnastani ja tehtävistäni työryhmässä

