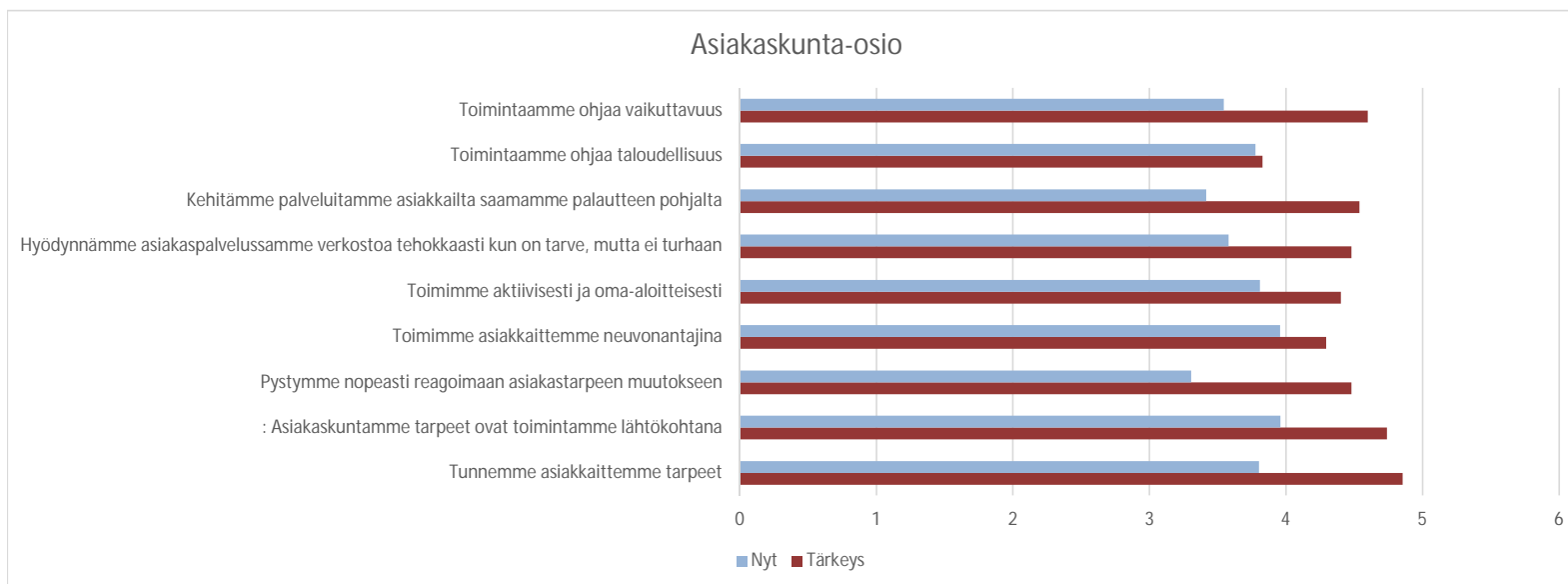


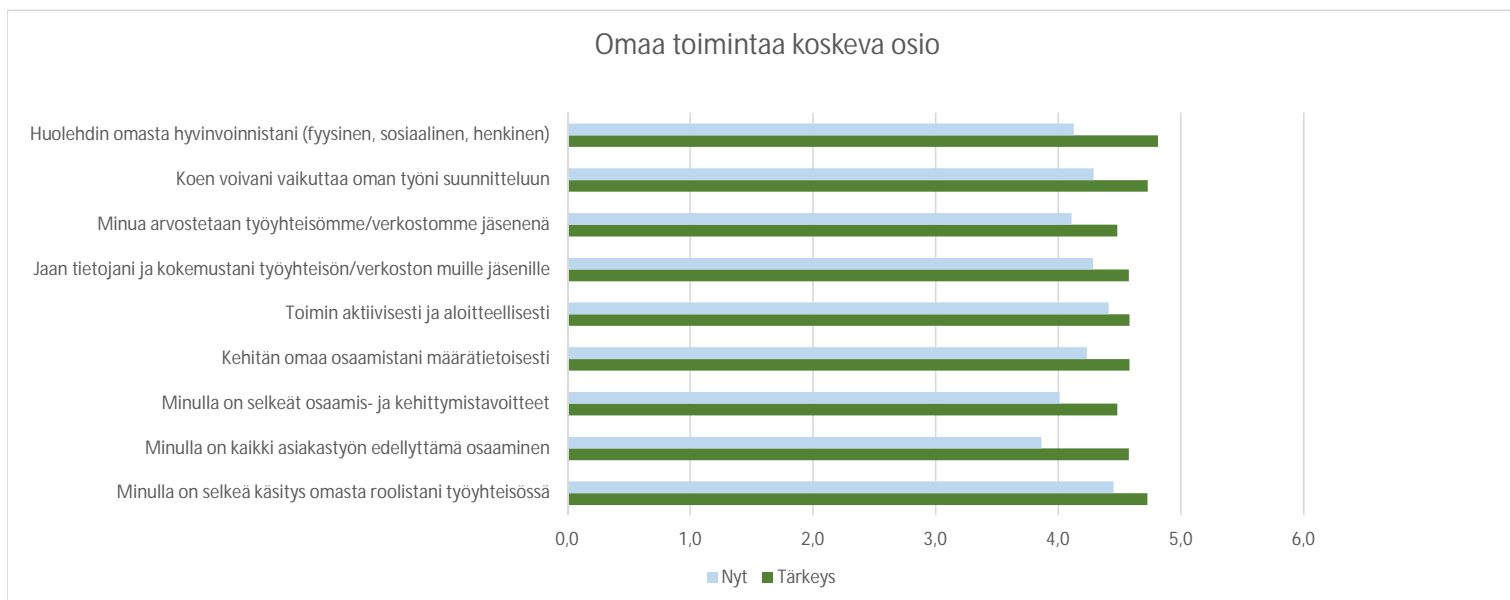
Pirkanmaa Lape-hanke
Kysely 1, syksyn 2017 tulokset
10.10.2017 AS/JKK

Quest-otsikko	Lape kysely 1
Aloituspäivämäärä	15.8.2017
Lopetuspäivämäärä	13.9.2017
Erilliset vastaajat	137
Sähköpostikutsut	388
Sähköpostivastaukset	140
Vastauksia yhteensä	140
Vastausaste	0,36
Siirtopäivämäärä	21.2.2018

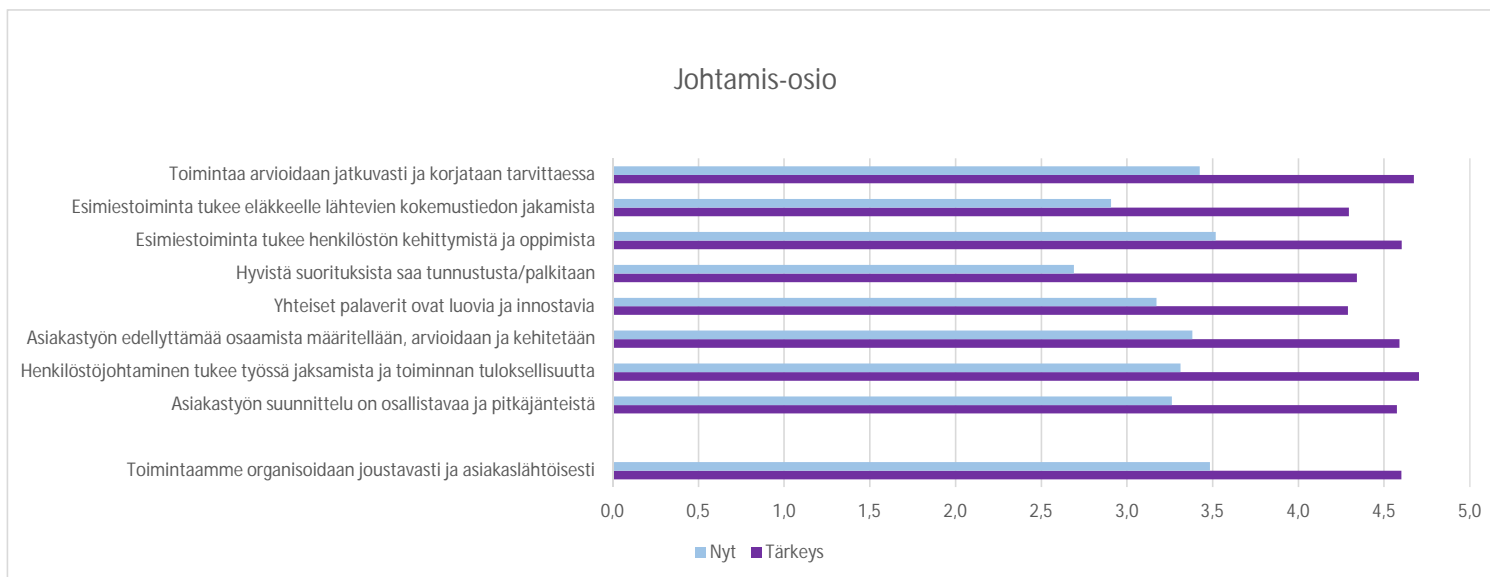
Vast. ottajat: johtajat



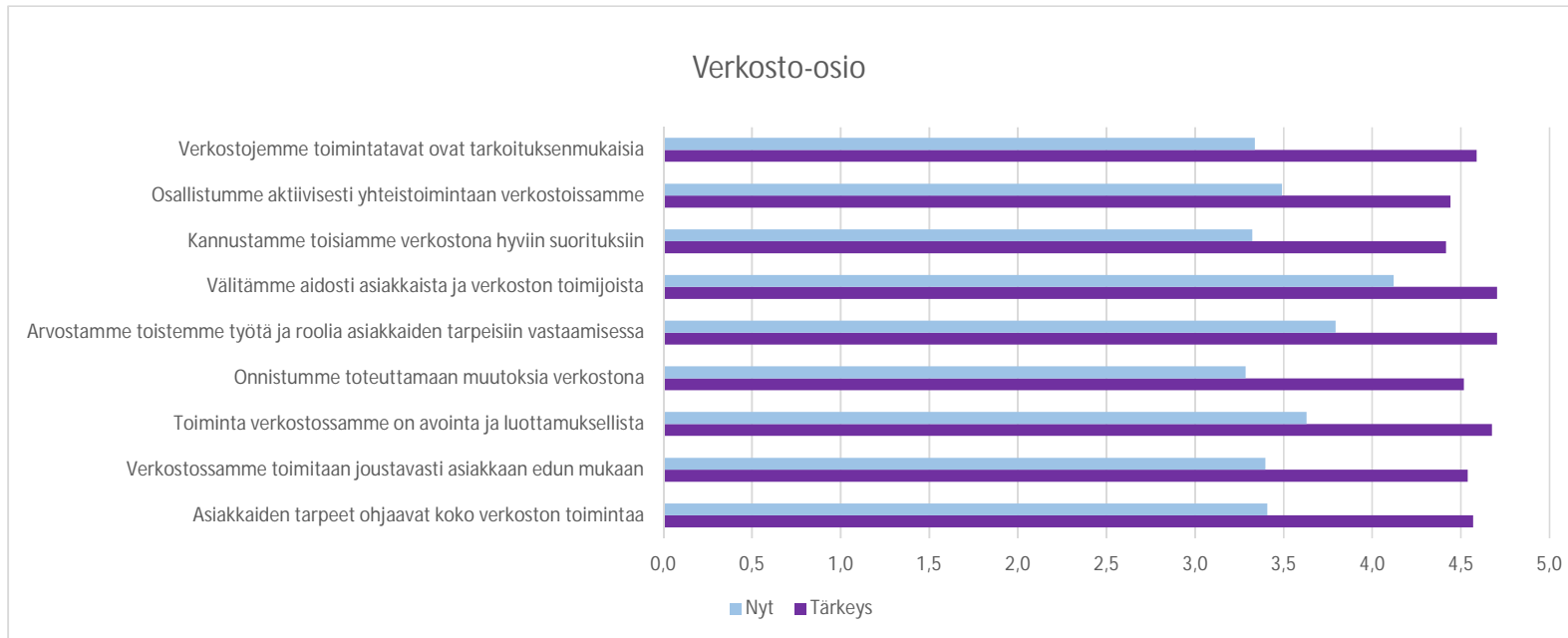
Väittämät	Nyt	Vaihtelu Nyt	Tärkeys	Vaihtelu Tärkeys
	1.1.1: Tuntemme asiakkaittemme tarpeet	3,8	0,5	4,9
1.1.2: Asiakaskuntamme tarpeet ovat toimintamme lähtökohtana	4,0	0,7	4,7	0,4
1.1.3: Pystymme nopeasti reagoimaan asiakastarpeen muutokseen	3,3	0,8	4,5	0,6
1.1.4: Toimimme asiakkaittemme neuvonantajina	4,0	0,6	4,3	0,6
1.1.5: Toimimme aktiivisesti ja oma-aloitteisesti	3,8	0,6	4,4	0,6
1.1.6: Hyödynnämme asiakaspalvelussamme verkostoa tehokkaasti kun on tarve, mutta ei turhaan	3,6	0,7	4,5	0,6
1.1.7: Kehitämme palveluitamme asiakkailta saamamme palautteen pohjalta	3,4	0,9	4,5	0,5
1.1.8: Toimintaamme ohjaa taloudellisuus	3,8	0,7	3,8	0,7
1.1.9: Toimintaamme ohjaa vaikuttavuus	3,5	0,8	4,6	0,5



Väittämät	Tärkeys	Vaihtelu Tärkeys	Nyt	Vaihtelu Nyt
Minulla on selkeä käsitys omasta roolistani työyhteisössä	4,7	0,4	4,4	0,6
Minulla on kaikki asiakastyön edellyttämä osaaminen	4,6	0,5	3,9	0,5
Minulla on selkeät osaamis- ja kehittymistavoitteet	4,5	0,6	4,0	0,5
Kehitän omaa osaamistani määrätietoisesti	4,6	0,5	4,2	0,6
Toimin aktiivisesti ja aloitteellisesti	4,6	0,5	4,4	0,6
Jaan tietojani ja kokemustani työyhteisön/verkoston muille jäsenille	4,6	0,5	4,3	0,6
Minua arvostetaan työyhteisömme/verkostomme jäsenenä	4,5	0,5	4,1	0,5
Koen voivani vaikuttaa oman työni suunnitteluun	4,7	0,4	4,3	0,7
Huolehdin omasta hyvinvoinnistani (fyysinen, sosiaalinen, henkinen)	4,8	0,3	4,1	0,5



Väittämät	Tärkeys	Vaihtelu Tärkeys	Nyt	Vaihtelu Nyt
Toimintaamme organisoidaan joustavasti ja asiakaslähtöisesti	4,6	0,5	3,5	0,8
Asiakastyön suunnittelu on osallistavaa ja pitkäjänteistä	4,6	0,5	3,3	0,7
Henkilöstöjohtaminen tukee työssä jaksamista ja toiminnan tuloksellisuutta	4,7	0,4	3,3	0,9
Asiakastyön edellyttämää osaamista määritellään, arvioidaan ja kehitetään	4,6	0,5	3,4	0,8
Yhteiset palaverit ovat luovia ja innostavia	4,3	0,6	3,2	0,7
Hyvistä suorituksista saa tunnustusta/palkitaan	4,3	0,6	2,7	0,8
Esimiestoiminta tukee henkilöstön kehittymistä ja oppimista	4,6	0,5	3,5	0,8
Esimiestoiminta tukee eläkkeelle lähtevien kokemustiedon jakamista	4,3	0,6	2,9	0,8
Toimintaa arvioidaan jatkuvasti ja korjataan tarvittaessa	4,7	0,5	3,4	0,9



Väittämät	Tärkeys	Tärkeys Nyt	Nyt	Vaihtelu Nyt
Asiakkaiden tarpeet ohjaavat koko verkoston toimintaa	4,6	0,5	3,4	0,7
Verkostossamme toimitaan joustavasti asiakkaan edun mukaan	4,5	0,6	3,4	0,7
Toiminta verkostossamme on avointa ja luottamuksellista	4,7	0,5	3,6	0,8
Onnistumme toteuttamaan muutoksia verkostona	4,5	0,6	3,3	0,7
Arvostamme toistemme työtä ja roolia asiakkaiden tarpeisiin vastaamisessa	4,7	0,4	3,8	0,7
Välitämme aidosti asiakkaista ja verkoston toimijoista	4,7	0,4	4,1	0,7
Kannustamme toisiamme verkostona hyvin suorituksiin	4,4	0,6	3,3	0,8
Osallistumme aktiivisesti yhteistoimintaan verkostoissamme	4,4	0,6	3,5	0,8
Verkostojemme toimintatavat ovat tarkoituksenmukaisia	4,6	0,5	3,3	0,7